



### Dubbelfixtur WC Eksjömodell

Extra förstärkt WC-fixtur Vandalsäkert

Eksjöfixturen 20.020 ingår som komponent i dubbelutförande 20.026.

Vid dubbelmontage monteras först golvstående fixturdel och dubbelavlopp enligt anvisning för enkel fixtur.

Fotlösa fixturdelen monteras på fixturens bakre del i önskat regeldjup med 6 st. M10 bult+mutter.

Dubbelfixturens regelmått går att justera i 3 steg 175/195/215mm.

Sidodragning av avlopp är ej möjlig med 20.026

ÄGANDERÄTT OCH KONFIDENTIELLT

Informationen i detta produktdatablad tillhör Rebase AB. All kopiering i sin helhet eller delvis utan skriftligt tillstånd från Rebase AB är förbjuden.

## Produktegenskaper

Image	Specification	Details
<b>REBASE</b>	WC Fixtur GBG	GBG 1522, GBG 339, GBG 3530, GBG 4330, GBG 5530, GBG 5598, GBG 5G84, GBG 8330
<b>REBASE</b>	WC Fixtur IDO	IDO 37219, IDO 76120, IDO 76166, IDO 77215
<b>REBASE</b>	WC Fixtur IFÖ	IFÖ 3875, IFÖ 6245, IFÖ 6293, IFÖ 6775, IFÖ 6875, IFÖ 6893
<b>REBASE</b>	WC Fixtur Purus	Purus V131, Purus V135
<b>REBASE</b>	Fixturvariant	Dubbel

ÄGANDERÄTT OCH KONFIDENTIELLT

Informationen i detta produktdatablad tillhör Rebase AB. All kopiering i sin helhet eller delvis utan skriftligt tillstånd från Rebase AB är förbjuden.

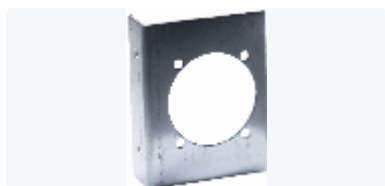
## ETIM

Material:	Stål
Ytskydd:	Pulverlackerad
Självbärande konstruktion:	Ja
Lämplig för WC-skål:	Ja
Lämplig för bidé:	Ja
c/c-avstånd pinnbultar:	230 mm
Justerbar höjd:	nej
Höjd:	608 mm
Bredd:	335 mm
Djup:	175 mm to 195 mm
Med golvfäste:	Ja

ÄGANDERÄTT OCH KONFIDENTIELLT

Informationen i detta produktdatablad tillhör Rebase AB. All kopiering i sin helhet eller delvis utan skriftligt tillstånd från Rebase AB är förbjuden.

20.000\_12



Fäste Uponor Väggdosa M7

20.000\_13



FÖRSTÄRKNINGSVINKEL TILL WC FIXTURER

20.000\_3



Standardfäste WC-fixtur

20.000\_4-NY



Fäste Sanipex väggdosa

20.000\_51



Fäste LK väggdosa UNI Push (Grå)

20.000\_62



Fäste LK & Uponor väggbockfixtur

20.000\_9



Fäste Vatette V6

ÄGANDERÄTT OCH KONFIDENTIELLT

Informationen i detta produktdatablad tillhör Rebase AB. All kopiering i sin helhet eller delvis utan skriftligt tillstånd från Rebase AB är förbjuden.